



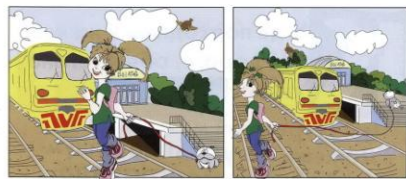
Простые правила твоей безопасности

Друзья!
Запомните эти правила и расскажите о них другим, чтобы железная дорога была безопасной для вас и ваших близких.



Напряжение в проводах железной дороги — почти **30000** вольт.

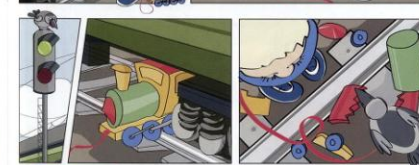
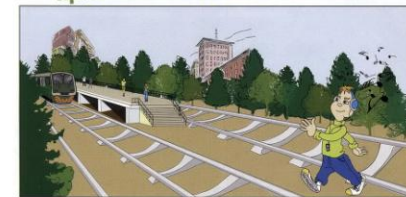
Приближаться к ним на расстояние ближе **2-х** метров опасно!



Для перехода через железнодорожные пути оборудованы специальные настилы, подземные и надземные переходы. Переходить через рельсы в других местах **Опасно**.

Когдаходишь к железной дороге, обязательно сними **наушники**.

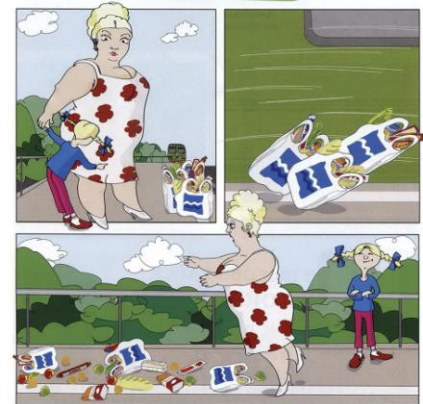
Из-за громкой музыки ты можешь **не услышать** шум приближающегося поезда.



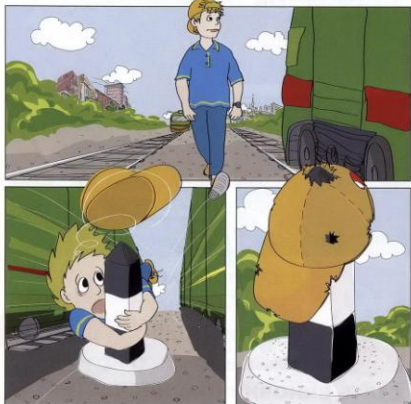
Даже если очень спешишь, **не подлезай** под стоящий поезд и **не перелезай** через сцепку между вагонами.

Состав **может тронуться** в любой момент, и ты **будешь ранен** или погибнешь.

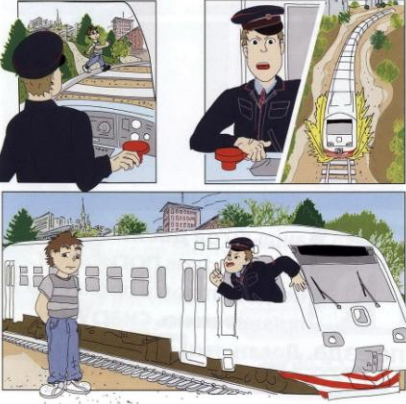
Белая линия вдоль края платформы **показывает**, где можно **стоять**, не опасаясь, что тебя заденут выступающие части вагонов и локомотива. **Не заступай** за нее!



Если идти по путям, можно оказаться между двумя встречными поездами. Чтобы воздушным вихрем тебя не затянуло под колеса, нужно **лечь** и не вставать, пока составы не пройдут мимо.



Не ходи по путям! Тормозной путь поезда — до **1 километра**. Машинист **не успеет остановить состав**, даже если заметит человека, идущего по рельсам.



Каждый год десятки детей и подростков **погибают**, когда пытаются прокатиться, прицепившись **снаружи** поезда. Делать так **глупо** и **очень опасно!**



По платформе **нельзя бегать**, кататься на велосипеде, скейтборде или роликах. Если оступишься, можешь **попасть под колеса** поезда!